

СТАНДАРТНОЕ ОБОРУДОВАНИЕ

Воздушный фильтр
Звуковой сигнал заднего хода
опоры для ног в положении обратная лопата
Аккумулятор, не требующий технического обслуживания, 850 ССА x 1
выключатель аккумуляторной батареи
Транспортная блокировка стрелы - стрела экскаватора-погрузчика
стопорная балка стрелы погрузчик
Тормоза гидравлические дисковые, дублирующие педали, блокировка
кабина, ROPS/FOPS
Управление
Управление стрелой, 2-рычажное, механическое
Управление погрузчиком, 1-рычажное, механическое
Управление стабилизатором, 2-рычажное, механическое
Охлаждающая жидкость/антифриз
Устройство блокировки дифференциала
Двигатель, Perkins 1104C-44T
(Прямой впрыск с турбонаддувом)
Вентилятор, всасывающий
Крылья, задние
Фильтры, центробежные: топливный, моторного масла, трансмиссионного масла, отделитель воды, гидравлической жидкости

аварийная сигнализация/предупреждающие сигналы
Напольный коврик
Первичный топливный фильтр с отделителем воды от топлива
Контрольно-измерительные приборы: температура охлаждающей жидкости, уровень топлива, тахометр, счётчик моточасов
свеча предпускового подогрева (помощь при холодном запуске)
заправка топливом с уровня земли
Торцовое уплотнение гидравлического шланга, кольцевое уплотнение
Гидравлический масляный радиатор, радиатор трансмиссионного масла
пропущен уровень топлива: давление масла в двигателе, температура трансмиссионного масла, блокировка дифференциала, температура охлаждающей жидкости, заряд аккумулятора, воздушный фильтр, дальний свет, стояночный тормоз
Подсветка приборной панели
Ключ пуска/остановки системы
Фары, рабочие (2 спереди, 2 сзади)
Система безопасности машины
Зеркало заднего вида
Стояночный тормоз

Электрическая розетка, 12 В
Усилитель руля, гидростатический
Резиновые защитные накладки на радиаторе
Ремень безопасности, инерционный (51 мм / 2 дюйма)
Кресло, с подвеской и подлокотниками
Отсек для хранения, внутренний
Стоп-сигнал и задние габаритные фонари
Транспортный фиксатор механизма поворота
Рулевое колесо с регулируемым наклоном
Шины, см. стр. 10
Ящик для инструментов, внешний, запирающийся
Гидротрансформатор
Газ, ручной и ножной
Коробка передач: лереключение под нагрузкой, 4 передних передачи, 2 задних привода на 2 колеса
кнопочный выключатель нейтральной передачи
Предупредительный звуковой сигнал, электрический

ДОПОЛНИТЕЛЬНОЕ ОБОРУДОВАНИЕ

дополнительное оборудование, обратная лопата
Ковши
0,17 м³ (0,22 ярда³) - H930S (стандарт)
0,2 м³ (0,26 ярда³) - H940S (стандарт)
0,1 м³ (0,13 ярда³) (опция)
0,26 м³ (0,34 ярда³) (опция)
0,3 м³ (0,39 ярда³) (опция)
Стрела
2,63 м
2,81 м
рукоять
раздвижная
механическое устройство для быстрой смены рабочего оборудования
дополнительное оборудование, передний погрузочный ковш
Ковши общего назначения
0,8 м³ (1,04 ярда³) - режущая кромка с креплением на болтах (стандарт)
0,77 м³ (1,0 ярда³) - зубья или коронки с креплением на болтах
0,95 м³ (1,24 ярда³) - зубцы с креплением на болтах
1,00 м³ (1,31 ярда³) - режущая кромка с креплением на болтах

Ковши многоцелевого назначения
1,0 м³ (1,3 ярда³)
1,0 м³ (1,3 ярда³) с вилами
Кабина класса люкс
кабина, переднее ветровое стекло
Кабина, потолочный светильник
Противовесы
150 кг (330 фунтов)
350 кг (772 фунта)
550 кг (1 213 фунтов)
Климат-контроль
кондиционер и печка
Только кондиционер
Только печка
Аварийное рулевое управление
Крылья, полный привод, перёд
Подогреватель топлива
защита
Передний приводной вал, 4WD
Гидроклапаны, погрузчик
3-я функция
гидроклапаны, обратная лопата
7-я функция

гидравлические линии, одноходовая (обратная лопата)
Односторонний, стрела экскаватора
Рабочие фары (4 спереди, 4 сзади)
пилотное управление
Магнитола
Возврат к копанью, погрузчик
Регулировка плавности хода, погрузчик
Проблесковый маячок
магнитное крепление
Спидометр
Стабилизаторы
Уличные
Коробка передач: переключение под нагрузкой, 4 передних передачи, 3 задних, полный привод
Шины, см. стр. 10

* Стандартное и дополнительное оборудование могут отличаться. Свяжитесь с вашим дилером Hyundai для получения дополнительной информации. Машины могут различаться в зависимости от международных стандартов.

* На фотографиях может быть изображено дополнительное оборудование, недоступное в вашем регионе.

* Материалы и характеристики могут изменяться без предварительного уведомления.

* Все значения, указанные в английской системе мер, округлены до ближайшего фунта или дюйма.

ПОЖАЛУЙСТА, СВЯЖИТЕСЬ С НАМИ

www.hyundai-ce.com

2012. 11 Rev 1(RU)

 **HYUNDAI**
HEAVY INDUSTRIES CO., LTD.
CONSTRUCTION EQUIPMENT

Head Office

1000 BANGGEOJINSUNHWAN-DORO, DONG-GU, ULSAN, 682-792, KOREA
TEL:(82)52-202-7722, 9807 FAX:(82)52-202-7720

Мы строим лучшее будущее

H930S H940S



*На фото может быть показано дополнительное оборудование.

 **HYUNDAI**
HEAVY INDUSTRIES CO., LTD.

Гордость за работой

Hyundai Heavy Industries стремится строить современную землеройную технику, чтобы обеспечить каждого оператора оборудованием для максимальной производительности, большей точности, различных предпочтений и проверенного качества.

Почувствуйте гордость за вашу работу с Hyundai!

H930s H940s

Общие характеристики машины

Мощный и надежный двигатель

- Двигатель Perkins с соответствием уровням выбросов EPA Tier II и stage II Евросоюза построенный для мощности, надежности и эффективности.

Максимальный комфорт для оператора

- Кабина на шести опорах, прошедшая сертификацию ROPS/FOPS, разработана для безопасной работы.
- Наклонная, регулируемая рулевая колонка.
- Боковые окна на петлях обеспечивают отличную вентиляцию.
- Контрольно-измерительные приборы, переключатели и рычаги удобно расположены для простого и быстрого использования.
- Кресло с подвеской и множеством регулировок разработано для комфортной езды оператора.

Отличная производительность стрелы экскаватора

- Уникальная конструкция стрелы экскаватора обеспечивает прекрасную видимость.
- Пилотное управление дает оператору больше точности и контроля. (опция)
- Телескопическая рукоять значительно повышает универсальность машины. (опция)

Работа мощного погрузчика

- Крепкая и прочная рама погрузчика сконструирована для долговечности и большей грузоподъемности.
- Система полного привода, предназначенная для активации на ходу повышает производительность погрузчика в условиях пересеченной местности. (опция)
- Автоматическая функция возврата к копанью сокращает время цикла погрузки

Работа гидравлики

- Чувствительная к нагрузке гидравлическая система оптимально распределяет мощность на соответствующие гидравлические компоненты в зависимости от требуемой нагрузки. (опция)
- Система управления регулируемым потоком (AFSC) оптимизирует ходовую мощность машины при езде по дорогам.

Отличная видимость

- Цельное закругленное ветровое стекло для отличного обзора
- Хорошо спроектированная рама погрузчика обеспечивает не загражденный обзор и отличную видимость.

Удобство обслуживания

- Откидной капот обеспечивает удобный доступ к отсеку двигателя.
- Все точки смазки доступны с уровня земли для безопасности и снижения времени обслуживания.
- Интегрированная предохранительная штанга и система блокировки обеспечивают безопасность оператора.



*На фото может быть показано дополнительное оборудование.

Максимальный комфорт для оператора

Дизайн кабины Hyundai класса люкс максимизирует комфорт оператора.



*На фото может быть показано дополнительное оборудование.

Комфортабельная кабина оператора

Кабина серии H930S/H940S разработана для обеспечения максимального комфорта, безопасности и низкого уровня шума для оператора. Конструкция кабины поддерживается шестью опорами, которые соответствуют требованиям безопасности ROPS/FOPS. В кабине также есть два входа, отделка класса люкс, рулевая колонка с регулируемым наклоном и

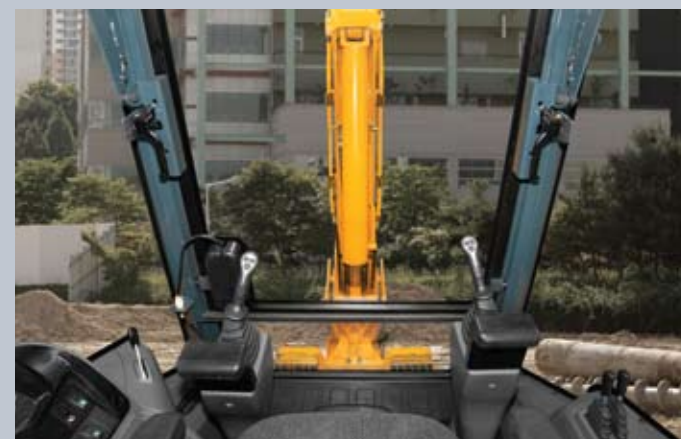
мощные литые коврики. Большая, просторная кабина и закругленные стекла создают комфорт для оператора. Регулируемое кресло для более широкого диапазона работ и комфортабельной езды. Оно также оснащено регулировкой ширины сиденья, наклона подушки сиденья, подлокотниками и регулировкой вертикального угла.

Отличная видимость

Цельное закругленное переднее стекло и большие окна кабины обеспечивают оператору полный обзор на 360 градусов. Широкая верхняя часть ветрового стекла обеспечивает хороший обзор режущей кромки ковша для погрузчика. Наклонный и узкий капот предназначен для простой и безопасной работы с фронтальным погрузчиком.

Система климат-контроля (опция)

Система обогрева и удаления инея поддерживает комфорт оператора через 15 вентиляционных отверстий, расположенных по всей кабине. Вентиляционные отверстия системы кондиционирования воздуха, как дополнительного компонента, расположены спереди, сзади и по бокам кресла оператора; они поддерживают оптимальную температуру.



Комфорт оператора

Серии экскаваторов-погрузчиков H930S/H940S разработаны для комфорта оператора. Рулевая колонка и пульт управления могут наклоняться и регулироваться для удобства работы. Отличные рычаги джойстиков, удобно расположенные переключатели и магнитола с плеером MP3 создают удобство в работе. Боковые окна на петлях можно открыть для улучшения вентиляции. Дополнительно, установлены стеклоочистители переднего и заднего стекол для превосходной видимости в плохую погоду.



Коробка передач с переключением под нагрузкой

Стандартная коробка передач с переключением передач под нагрузкой обеспечивает быструю, простую и эффективную работу. Удобный рычаг переключения скоростей обеспечивает выбор передних, нейтральной и задней передач.



Тормоза

Тормоза мокрого типа, погруженные в масло, приводятся в действие двумя отдельными педалями тормоза. Тормоза саморегулирующиеся, для увеличения срока службы.

Боковая панель с полным набором приборов

В кабине серии H930S/H940S, все датчики переключатели и рычаги удобно расположены для легкого доступа. Вне зависимости от того находится ли оператор в положении погрузчика или экскаватора, он может легко добраться до всех органов управления.

Система безопасности (опция)

Можно отключить рычаги управления погрузчиком, стрелой (экскаватора) и рычаги стабилизатора нажав на предохранительный выключатель на задней консоли (со стороны экскаватора)



Предохранительный выключатель (погрузчик)



Предохранительный выключатель (стрела экскаватора)



Превосходные характеристики

Серия H930S/H940S предоставляет оператору максимальную производительность и продуктивность.



*На фото может быть показано дополнительное оборудование.

Работа мощного погрузчика

Стрелы погрузчиков серии H930S/H940S изготовлены из бесшовных труб большого диаметра; парные цилиндры подъема и наклона обеспечивают максимальную прочность и мощность. Крепкая и жесткая рама погрузчика обеспечивает большую грузоподъемность, улучшенное поле зрения и общую видимость.

Полный привод (опция)

Полноприводная система улучшает мобильность и производительность погрузчика на грунтовой поверхности и может быть активирована на ходу. Навесное оборудование погрузчика может быть оснащено автоматической функцией возврата к копанью в качестве дополнительной функции, предназначенной для уменьшения времени цикла загрузки.

Система регулировки плавности хода (опция)

Регулировка плавности хода является дополнительной функцией и предоставляет оператору дополнительный комфорт. Регулировка плавности хода снижает тряску и удары при езде по рабочей площадке. Система предназначена для минимизации тряски плеча погрузчика при движении по пересеченной местности, чтобы уменьшить высыпание материала и более

плавного движения с полным ковшом. Оператор может включить систему плавного хода переключателем на боковой панели. Система плавного хода улучшает продуктивность работы, комфорт оператора и общую безопасность.



Мощный и надежный двигатель

Мощный двигатель Perkins с соответствием стандартам по выбросам EPA Tier II и stage II Евросоюза, 4 цилиндровый, 4 тактный, с турбонаддувом, построен для мощности, надежности и эффективности.



Оси и тормоза

Передний и задний мосты сконструированы для работы под большой нагрузкой, чтобы они выдерживали самые трудные условия эксплуатации. Расположенные снаружи, планетарные передачи улучшают удобство обслуживания, в то время как многодисковые тормоза мокрого типа устраняют возможное попадание внешних загрязнений. Стояночный тормоз может быть легко включен из кабины простым нажатием электрического переключателя.

Рабочее освещение (опция)

Четыре регулируемые передние 55 Вт галогенные рабочие фары и четыре задние регулируемые 55 Вт галогенные фары обеспечивают отличное освещение рабочей зоны.

Отличная производительность стрелы экскаватора

Рабочая стела экскаватора 4x4 облегченной модели отличается своей сильной конструкцией и идеально подходит для тяжелых работ. Стрела обеспечивает хорошую видимость траншеи, когда оператор копает в местах со скрытыми под землей препятствиями, такими как водопроводы, канализационные трубы, коммуникаций и т.д. Пилотное управление улучшает возможности оператора и точность при копании. А телескопическая рукоять, в качестве дополнительного приспособления, значительно увеличивает универсальность машины.



*На фото может быть показано дополнительное оборудование.

Работа гидравлики

Инновационные технологии гидравлики делают серию H930S/H940S быстрой, плавной и легкой в управлении.



*На фото может быть показано дополнительное оборудование.

Чувствительная к нагрузке гидравлическая система (опция)

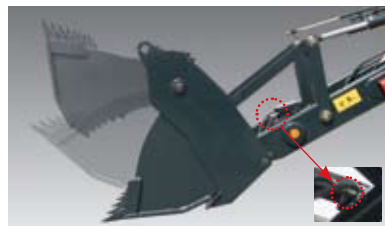
Чувствительная к нагрузке гидравлическая система регулирует мощность двигателя для соответствующего гидравлического потока в зависимости от требуемой нагрузки. Вне зависимости от того работает ли машина на рытье траншей или на контрольной выборке лишнего грунта, эти функции очень хорошо подходят для работы. Когда нужна скорость, требующая высокой производительности, эта система разработана для обеспечения достаточного потока, чтобы выполнить работу быстро и эффективно.

Система управления регулируемым потоком (AFSC) (опция)

С помощью «черепаший» переключателя («черепаший» подразумевает контроль низкой скорости) на передней приборной панели, оператор переводит неиспользованную гидравлическую жидкость со второго насоса в гидравлический бак.

При использовании погрузчика, система управления регулируемым потоком (AFSC) оптимизирует мощность движения машины и повышает производительность. Система AFSC также полезна при движении по дороге

Система безопасности грейферного ковша (опция)



Предотвращает неконтролируемое открытие грейферного ковша под весом его груза во время погрузки и дозировки грунта.

Переключатель выбора системы управления (опция)

Переключатель стандартов управления, расположенный в кабине, позволяет оператору переключать стандарты управления между ISO и SAE для работы со стрелой экскаватора, просто нажав на кнопку. Это позволяет операторам выбирать между настроенными стандартами, с которыми они знакомы, чтобы выполнять работу более эффективно.

Удобство обслуживания

Сокращенное время обслуживания

Откидной капот обеспечивает удобный доступ к отсеку двигателя. Цельный капот полностью откидывается для простого доступа с земли ко всем важным точкам для обслуживания и смазки для сокращения времени обслуживания и безопасности оператора.



Система безопасности стабилизатора

Установлены два стабилизатора и два клапана безопасности стабилизаторов (для каждого свой распределительный клапан и цилиндр). Они обеспечивают защиту в случае разрыва шлангов на обоих стабилизаторах. Защищают как от подъема (при работе), так и от опускания (при движении) стабилизатора.



Интегрированная балка безопасности

Интегрированная балка безопасности и стопорный штифт являются неотъемлемой частью стрелы погрузчика, они гарантируют безопасность оператора при сервисном обслуживании.



Видимый указатель уровня гидравлического масла

Визуальный указатель проверки уровня гидравлического масла установлен на стороне гидравлического бака для удобства проверки с уровня земли.



*На фото может быть показано дополнительное оборудование.

Характеристики

PERKINS H940S

ПРОИЗВОДИТЕЛЬ	Двигатель
Модель	1104С-44Т
Тип	4-тактный, с водяным охлаждением, прямым впрыском и турбонаддувом.
Внедорожные стандарты выбросов	Сертифицирован EPA Tier II / stage II Евросоюза
Рабочий объем	4,4 л
Топливо	Дизель
Мощность в лошадиных силах	Брутто 100 л.с. (74,5 кВт) при 2200 об/мин Нетто 95 л.с. (71 кВт) при 2200 об/мин
Максимальный крутящий момент	42 кг-м при 1 350 об/мин

PERKINS H930S

ПРОИЗВОДИТЕЛЬ	Двигатель
Модель	1104С-44Т
Тип	4-тактный, с водяным охлаждением, прямым впрыском и турбонаддувом.
Внедорожные стандарты выбросов	Сертифицирован EPA Tier II / stage II Евросоюза
Рабочий объем	4,4 л
Топливо	Дизель
Мощность в лошадиных силах	Брутто 92 л.с. (68,5 кВт) при 2 200 об/мин Нетто 87 л.с. (65 кВт) при 2 200 об/мин
Максимальный крутящий момент	40 кг-м при 1 350 об/мин

ЭЛЕКТРООБОРУДОВАНИЕ

Напряжение	12 вольт
Генератор	100 ампер
Аккумулятор	630CCA (опция) = 2EA 850CCA (стандарт) = 1EA

ЭКСПЛУАТАЦИОННАЯ МАССА

Модель	H930S	H940S
стандартная рукоять и ковш общего назначения	7 600 кг	7 650 кг
телескопическая рукоять и универсальный ковш	8 550 кг	8 600 кг

ШИНЫ

Передняя	Привод на 2 колеса - 11L-16 (стандарт) Привод на 4 колеса - 12,5/80 - 18 (опция)
Задняя	18,4 - 26 (стандарт) 16,9 - 28 (опция) 21L - 24 (опция)

ЗАПРАВНЫЕ ЕМКОСТИ, ЗАПОЛНЯЕМЫЕ ПРИ ТЕХОБСЛУЖИВАНИИ

Топливный бак	127 л
охлаждающая жидкость	20 л
Масло для двигателя с фильтром	8 л
Гидробак с фильтром	50 л
Гидросистема, общая	93 л
Коробка передач и гидротрансформатор	18 л
Передний мост (полный привод)	8 л
Задний мост	16 л

ГИДРОСИСТЕМА

Тип системы	Гидрораспределитель с открытым центром
Насос	тандемного типа, H930S: 140 л/мин, H940S: 147 л/мин
Давление в системе	250 кг/см ²
Распределитель погрузчика	Управление одним рычагом, плавающее положение стрелы, возврат ковша к копанью
Распределитель экскаватора	Управление стрелой экскаватора двумя рычагами, клапан блокировки стабилизатора

КОВШ

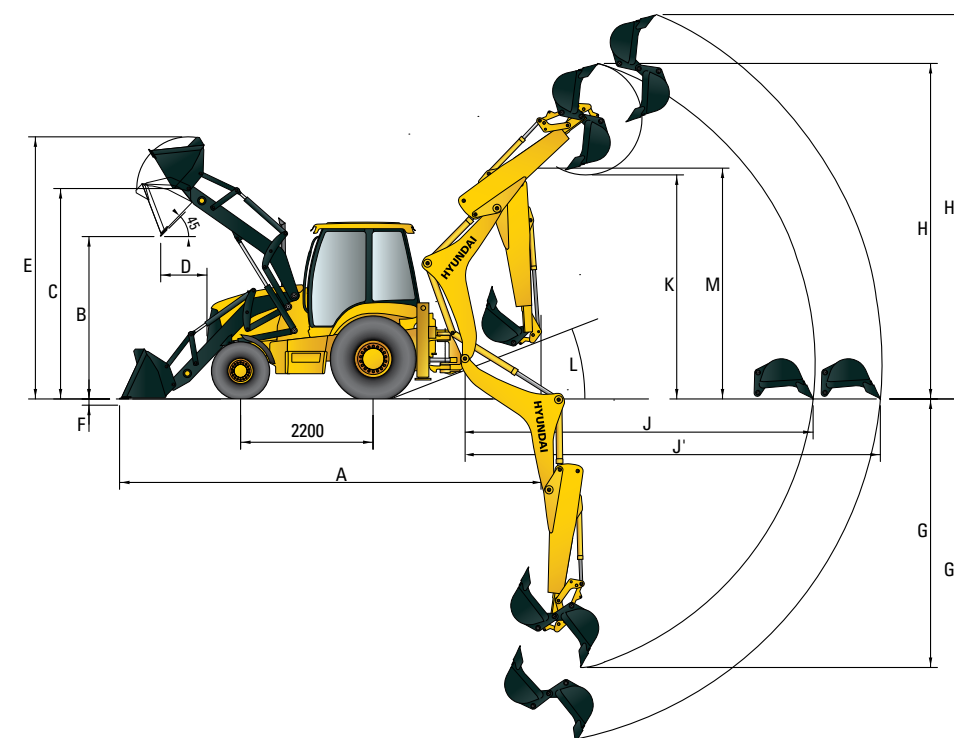
	Объем (литров)	Ширина (мм)	Вес (кг)
погрузочный ковш общего назначения	800	2 250	385
универсальный погрузочный ковш	1 000	2 350	730
ковш обратной лопаты	170	630	130
ковш обратной лопаты	200	610	155

СИЛОВОЙ АГРЕГАТ

Коробка передач	4 скорости, косозубые шестерни стандарт полного силового переключения передач; электрическое отключение муфты на рычаге погрузчика	
Максимальная скорость на стандартных шинах		
H930S	Передача 1 Передача 2 Передача 3 Передача 4	
Вперед (км/ч)	5,7 10,5 21,0 36,5	
Назад (км/ч) (опция)	7,2 13,1 (20,7) Нет сведений	
H940S	Передача 1 Передача 2 Передача 3 Передача 4	
Вперед (км/ч)	5,8 10,5 21,0 37,0	
Назад (км/ч) (опция)	7,3 13,2 (20,8) Нет сведений	
Гидротрансформатор	Одноступенчатый, двухфазный	
Дифференциал	гидравлическая блокировка Активация нажимной кнопкой	
Рулевое управление	гидростатическая передача и аварийное рулевое управление	
Тормоза	рабочая тормозная система	С усилителем, гидравлические, дисковые, мокрого типа, установленные внутри моста, саморегулирующиеся и самобалансирующиеся.
	Стояночный тормоз	Подпружиненные, с гидравлическим отключением, мокрого типа, многодисковые, независимые от рабочих тормозов с управлением электропереключателем

Размеры и Рабочий диапазон

РАЗМЕРЫ H930S / H940S



РАЗМЕРЫ

	Ковш общего назначения	Универсальный ковш
Транспортная длина	5 800	5 850
Транспортная высота	3 800	3 800
Транспортная ширина	2 305	2 305

Модель	H930S	H940S	Модель	H930S	H940S
A	7 230	7 280	G / G'	4 240 / 5 365	4 220 / 5 350
B	2 710	2 710	H / H'	5 620 / 6 290	5 665 / 6 335
C	3 450	3 450	J / J'	5 775 / 6 805	5 825 / 6 855
D	780	780	K	3 790	3 740
E	4 420	4 420	L	265	265
F	96	96	M	3 800	3 800

